

令和8年度
公募受付開始

地域産品の高付加価値化・

海外展開推進のための実証調査事業

公募期間

令和8年5月25日～6月26日（17:00必着）

公募説明会

令和8年6月3日(水) 14:00よりオンライン開催

※下記ホームページの説明会申込フォームより申し込み。申込締切6月2日(火) 23:59。

※説明会参加は公募に必須ではありません。



JAPAN
SUI
COLLECTION

本事業は、地域に根ざしている地場産業を持続的に成長させていくため、その歴史や技術の継承と併せて地域産品の価値を高め、海外展開を促進していくことを目指し実証調査を行うものです。地域産品の高付加価値化・海外展開推進に向けた取組や、地方自治体を含む地域が一体となって実施する取組を支援いたします。

対象産品

美術工芸品、工芸品・雑貨、食全般

(アート作家を含む)

委託費※

3,000万円または5,000万円(税込) /1申請につき

※委託費の上限は申請区分により異なります。

本事業についての詳細（公募要領、説明会申込等）はホームページでご確認いただけます。

ホームページ

<https://www.chisou.go.jp/sousei/about/chiikisanpin/index.html>

お問合せ

地域産品の高付加価値化・海外展開推進のための実証調査事業事務局

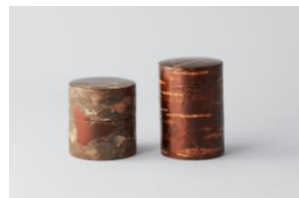
電話番号：03-3216-7133（10:00～17:00、土日祝日除く）

メールアドレス：t-chiikisanpin@yomiuri.com



JAPAN SUI COLLECTION

日本粹品



「JAPAN SUI COLLECTION」は、列島津々浦々で独自の輝きを放つ品々を集めたコレクションです。工芸品から食の恵みまで、その一つひとつに繊細な感性で受け継がれた匠の技と、豊かな自然が育んだ恵みが凝縮されています。これらの品にかける人々の情熱や美意識、そして奥深い歴史は、まさに日本の真髄。静かな山あいから漁村まで、日本列島に息づく文化や物語とともに、日本の粹を世界にお届けしています。

本事業採択地域産品は「JAPAN SUI COLLECTION」ホームページで紹介していきます。 <https://japan-sui-collection.go.jp/ja/>



日本の『粹』を世界へ

申請事業者は、採択に関わらず、本年度秋以降に実施する予定の海外富裕層をターゲットとした国内外プロモーションに、申請した地域産品を出展できる可能性があります。申請要件・区分をご確認の上、ぜひご応募ください。



※写真は令和7年度フランス・パリでの欧州富裕層を集めたプロモーションの様相

本事業についての詳細（公募要項、説明会申込等）はホームページでご確認いただけます。

ホームページ

<https://www.chisou.go.jp/sousei/about/chiikisanpin/index.html>

お問合せ

地域産品の高付加価値化・海外展開推進のための実証調査事業事務局
電話番号：03-3216-7133（10:00~17:00、土日祝日除く）
メールアドレス：t-chiikisanpin@yomiuri.com

